

IN 50 MQ, EFFETTO SORPRESA



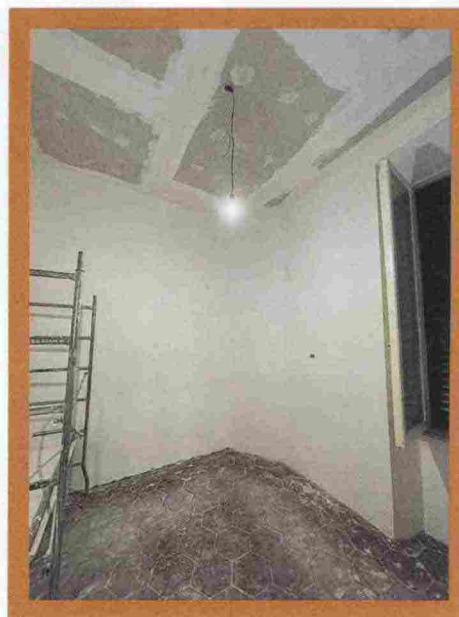
All'estremità dell'abitazione, la camera è distribuita da una piccola zona di disimpegno sulla quale si apre anche il bagno. Di dimensioni molto contenute, la stanza ha una forma leggermente allungata che ha consentito di inserire una sorta di **armadio a muro: occupa l'intera parete senza ostacolare il passaggio** ed è impreziosito da una tenda con un bordo alto a contrasto

← Le pareti sono tinteggiate con idropittura di **Sikkens**. Nel guardaroba, scaffali e attrezzature interne modulari in laccato bianco sono di **Ikea**. I tendaggi sono in tessuto di lino modello **Calice di Casamance**, confezionati dal tappezziere **Villa Italo**. Il letto è di **Ikea**; lenzuola, federe e cuscini di **Fazzini**. Il cuscino con righe a zig zag è di **Coincasa**. Tavolino verde acqua di **La Casa Creativa**. La sospensione centrale è **Rice Paper Shade di Hay**.

ARREDI

GUARDAROBA PRÊT-À-PORTER

Nella camera, per contenere il budget e risparmiare spazio, al posto del tradizionale armadio, lungo la parete libera di fianco al letto sono stati installati **scaffali, appenderie e altre attrezzature modulari di produzione**, essenziali, in laccato bianco, con profondità massima di circa 60 cm. Un **tendaggio coprente** realizzato dal tappezziere **sostituisce le ante**: in lino, con una fascia inferiore di colore più scuro, è formato da **due teli che si aprono manualmente a destra e a sinistra**: soluzione progettuale strategica pensata anche per nascondere un'irregolarità della parete che, all'estremità verso la finestra, **termina con una porzione obliqua**, ora sfruttata per ricavare un **mini ripostiglio**.



I LAVORI

In camera, la parete libera da aperture era l'unica che si prestasse all'inserimento di un'armadiatura per sfruttare al meglio la profondità disponibile. Nell'angolo a destra, la porzione di parete obliqua rimane nascosta dietro il tendaggio e potrebbe essere utilizzata come ripostiglio.